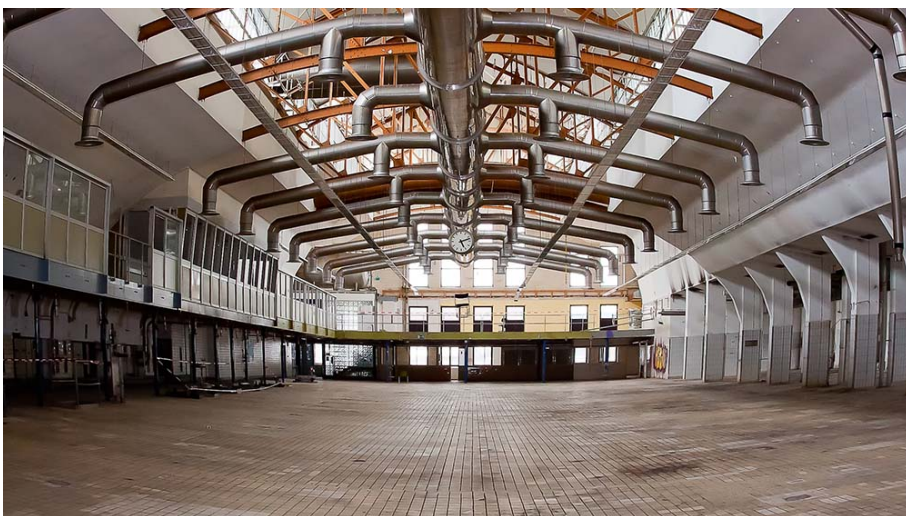


Diseño de sistemas de evacuación de humos UNE 23585

JUSTIFICACIÓN

El diseño e instalación de sistemas de evacuación de humos es necesario en multitud de edificios y no se contempla en la formación de los técnicos encargados de realizarlo.



CONTENIDOS

MODULO 1: INTRODUCCIÓN A LOS SISTEMAS DE EVACUACIÓN DE HUMOS

MODULO 2: COMPONENTES DE LOS SISTEMAS

MODULO 3: CONCEPTOS BÁSICOS

MODULO 4: DISEÑO DE SISTEMAS DE EVACUACIÓN DE HUMOS

MODULO 5: OTROS ASPECTOS

MODULO 6: CASOS PRÁCTICOS

OBJETIVOS

Adquirir los conocimientos básicos para el diseño de sistemas de control de temperatura y evacuación de humos diseñados de acuerdo a la UNE 23585:2004.



60 horas /
6 semanas



Nivel de profundidad:
-*

Modalidad:
e-learning

Ampliar información:

web: www.ingenierosformacion.com
e-mail: secretaria@ingenierosformacion.com
Tlf: 985 73 28 91

* Partiendo de la base de que los cursos están dirigidos a un perfil mínimo de Ingeniero

Modalidad

Modalidad e-learning.

El curso se impartirá integralmente vía Internet en la Plataforma de Formación (<https://www.ingenierosformacion.com>).

Carga lectiva

60 horas

Duración

6 semanas

Fechas

Apertura matrícula

11 de Junio de 2026

Cierre matrícula

8 de Julio de 2026

Comienzo curso

6 de Julio de 2026

Fin de curso

16 de Agosto de 2026

Precio

Reseña del cálculo de precios

Precio base: 240€

A este precio base se le podrán aplicar los siguientes descuentos:

Descuento	Descripción
Asociados: descuento de 120€	Este descuento del 50% se aplica a todos los asociados de la AIU.

Mínimo de alumnos

Para que la acción formativa pueda llevarse a cabo se necesitará un número mínimo de **10** alumnos.

La matrícula se cerrará cuando se hayan alcanzado un número de **50** alumnos.

Nivel de profundidad

Nivel de profundidad 0

(Partiendo de la base de que todos los cursos están dirigidos a un perfil mínimo de Ingeniero, se valorará el curso que presenta con niveles de 1 a 3 de forma que el 1 significará que el curso es de carácter básico, 2 el curso es de carácter medio y 3 el curso es de carácter avanzado.)

Perfil de Destinatarios

No es necesario tener ninguna formación específica para acceder al curso, pero las acciones formativas que componen nuestra plataforma están orientadas a la formación continua de los Ingenieros Técnicos Industriales o Graduados en Ingeniería Rama Industrial o en general cualquier ingeniero por lo que es recomendable poseer cualquiera de estas titulaciones para completar con éxito el curso.

Justificación

El diseño e Instalación de sistemas de evacuación de humos es necesario en multitud de edificios y no se contempla en la formación de los técnicos encargados de realizarlo.

Objetivos

Adquirir los conocimientos básicos para el diseño de sistemas de control de temperatura y evacuación de humos diseñados de acuerdo a la UNE 23585:2017.

Docente

D. José Aúreo Fernández Ramos:

Socio INGESEG, Consultora especializada en Prevención de riesgos laborales, como director de proyectos e ingeniero especialista técnicas en materia de seguridad contra incendios y emergencias de infraestructuras de transporte y energía, establecimientos industriales y edificios singulares.

Formación académica:

Ingeniero de Telecomunicación en la Escuela Superior de Ingeniería de la Universidad Alfonso X el Sabio (2010)
Máster Universitario en Prevención de Riesgos Laborales por la Universidad San Pablo CEU (2011)

Experiencia docente:

Jornadas técnicas de Nuevas tecnología en seguridad contra incendios realizadas en:
COITI Huelva 2013, COAAT Sevilla 2013, COAAT Cádiz 2015, COAAT Córdoba 2015, COITI Sevilla 2016

Ha tutorizado más de 1000 horas de formación impartidos en la plataforma de COGITI en modalidad e-learning.

Contenido

MODULO 1: INTRODUCCIÓN A LOS SISTEMAS DE EVACUACIÓN DE HUMOS

- UNIDAD 1: Introducción.
- UNIDAD 2: Normas de diseño.

MODULO 2: COMPONENTES DE LOS SISTEMAS

- UNIDAD 1: Aireadores.
- UNIDAD 2: Equipos de ventilación mecánica.
- UNIDAD 3: Elementos separadores.
- UNIDAD 4: Equipos de control.

MODULO 3: CONCEPTOS BÁSICOS

- UNIDAD 1: Regiones de diseño.
- UNIDAD 2: Modelo de Incendio.
- UNIDAD 3: Depósitos de humos.

MODULO 4: DISEÑO DE SISTEMAS DE EVACUACIÓN DE HUMOS

- UNIDAD 1: Objetivos de diseño
- UNIDAD 2: Penacho directo.
- UNIDAD 3: Derrame del penacho de humos.
- UNIDAD 4: Admisión de aire.
- UNIDAD 5: Sistemas de evacuación natural
- UNIDAD 6: Sistemas de evacuación forzada.

MODULO 5: OTROS ASPECTOS

- UNIDAD 1: Despresurización de atrios.
- UNIDAD 2: Desviación de cortinas.
- UNIDAD 3: Interacción con otros sistemas.
- UNIDAD 4: Diseño mediante programas de simulación.
- UNIDAD 5: Influencias externas.

MODULO 6: CASOS PRÁCTICOS

- UNIDAD 1: Caso práctico 1
- UNIDAD 2: Caso práctico 2
- UNIDAD 3: Caso práctico 2

Desarrollo

El curso se desarrollará en el campus virtual de la plataforma de formación e-learning e-learning. (<https://www.ingenierosformacion.com/campus/>)

El día de inicio del curso los alumnos que hayan formalizado la prematrícula en la plataforma (www.ingenierosformacion.com) y hayan hecho efectivo el pago de la misma (bien por pasarela de pago, con tarjeta, directamente en el momento de la matriculación o bien por transferencia o ingreso bancario en el número de cuenta que se indica en la misma), podrán acceder al curso por medio de la plataforma, con las claves que utilizaron para registrarse como usuarios. Desde su perfil en "Mis Matrículas" podrán ver el enlace de acceso al curso.

Al ser la formación e-learning, los alumnos seguirán los distintos temas que se proponen en el curso al ritmo que ellos puedan, y en las horas que mejor se adapten a su horario.

NO se exigirá a los alumnos que estén las horas lectivas propuestas para el curso, aunque el número de horas lectivas indicado en cada curso es el recomendable para alcanzar los objetivos del curso y la adquisición de los conocimientos previstos, cada alumno va siguiendo a su ritmo los contenidos, de igual forma NO se cortará el acceso a la plataforma a aquellos alumnos que superen las horas propuestas para el curso. Sí se tendrá en cuenta que el alumno haya visto todos los contenidos o al menos la gran mayoría (más del 75 %) de los mismos durante el periodo que dura el curso, así como realizado con éxito las tareas o ejercicios, trabajos que se le vayan proponiendo durante el curso.

El alumno, además de ir estudiando los contenidos de los distintos temas, podrá participar en el foro del curso dejando sus dudas o sugerencias o intercambiando opiniones técnicas con otros alumnos, así como respondiendo aquellas que hayan dejado otros compañeros. Asimismo podrá hacer las consultas que estime oportunas al tutor del curso para que se las responda a través de la herramienta de mensajería que posee la plataforma y preferentemente en el mismo foro. Recomendamos encarecidamente el uso del foro por parte de todos los alumnos.

Para la obtención del certificado de aprovechamiento del curso el alumno tendrá que superar los objetivos mínimos marcados por el docente (superación de cuestionarios de evaluación, casos prácticos, participación, etc...).

De igual forma, los alumnos, deberán realizar la encuesta de satisfacción que nos ayudará en la mejora de la calidad de las acciones formativas que proponemos en la plataforma de formación. La encuesta estará accesible en el apartado "Mis matrículas" en la plataforma, a partir de la finalización del curso.

Matrícula

Para ampliar información mandar mail a secretaria@ingenierosformacion.com o llamando por teléfono al número 985 73 28 91.

Formación Bonificada

La formación bonificada está dirigida a trabajadores de empresas que estén **contratados por cuenta ajena**, es decir, trabajadores de empresas que, en el momento del comienzo de la acción formativa, coticen a la Seguridad Social por el Régimen General.

Están **excluidos** los autónomos, los funcionarios y el personal laboral al servicio de las Administraciones públicas.

Para beneficiarse de la Formación bonificada la empresa tiene que encontrarse al corriente en el cumplimiento de sus obligaciones tributarias y de la Seguridad Social.

Para aclarar cualquier duda relacionada con nuestros cursos o sobre la bonificación de la FUNDAE, pueden dirigirse a la página web de la plataforma **FORMACIÓN BONIFICADA** donde podrán ver la información de una manera mas detallada, así como descargarse los documentos necesarios para la obtención de esta bonificación.

También pueden ponerse en contacto con nosotros, en el teléfono 985 73 28 91 o en la dirección de correo electrónico secretaria@ingenierosformacion.com.