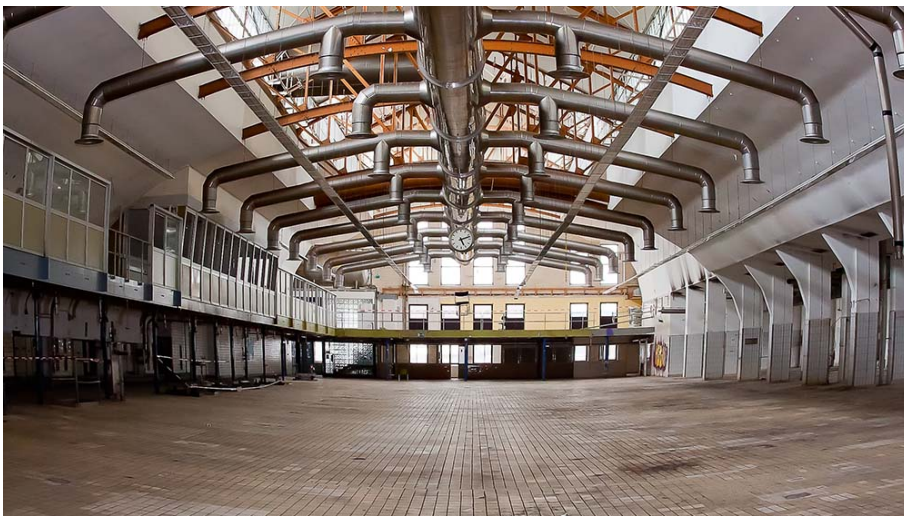


# Diseño de sistemas de evacuación de humos UNE 23585

## JUSTIFICACIÓN

El diseño e instalación de sistemas de evacuación de humos es necesario en multitud de edificios y no se contempla en la formación de los técnicos encargados de realizarlo.



## CONTENIDOS

**MODULO 1: INTRODUCCIÓN A LOS SISTEMAS DE EVACUACIÓN DE HUMOS**

**MODULO 2: COMPONENTES DE LOS SISTEMAS**

**MODULO 3: CONCEPTOS BÁSICOS**

**MODULO 4: DISEÑO DE SISTEMAS DE EVACUACIÓN DE HUMOS**

**MODULO 5: OTROS ASPECTOS**

**MODULO 6: CASOS PRÁCTICOS**

## OBJETIVOS

Adquirir los conocimientos básicos para el diseño de sistemas de control de temperatura y evacuación de humos diseñados de acuerdo a la UNE 23585:2004.



**60 horas /  
6 semanas**



**Nivel de profundidad:**

**-\***

**Modalidad:**

*e-learning*

**Ampliar información:**

web: [www.ingenierosformacion.com](http://www.ingenierosformacion.com)

e-mail: [secretaria@ingenierosformacion.com](mailto:secretaria@ingenierosformacion.com)

Tlf: 985 73 28 91

\* Partiendo de la base de que los cursos están dirigidos a un perfil mínimo de Ingeniero