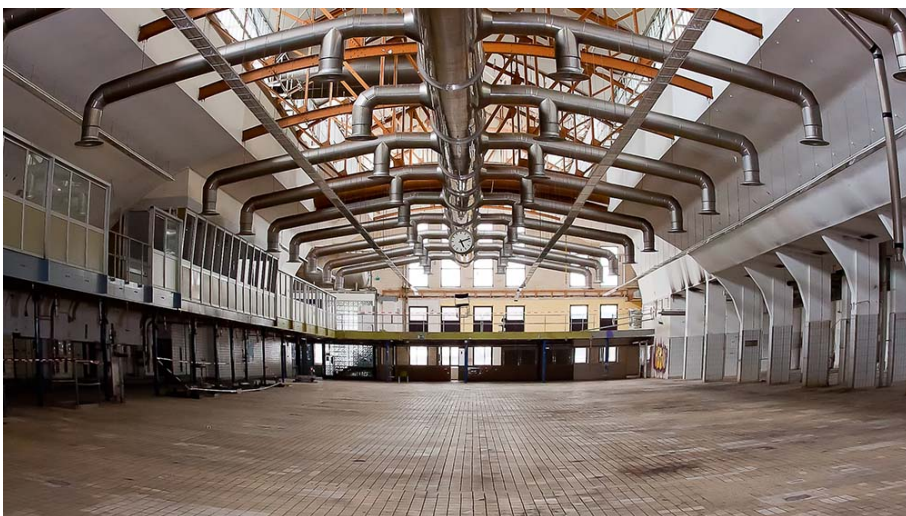


Diseño de sistemas de evacuación de humos UNE 23585

JUSTIFICACIÓN

El diseño e instalación de sistemas de evacuación de humos es necesario en multitud de edificios y no se contempla en la formación de los técnicos encargados de realizarlo.



CONTENIDOS

MODULO 1: INTRODUCCIÓN A LOS SISTEMAS DE EVACUACIÓN DE HUMOS

MODULO 2: COMPONENTES DE LOS SISTEMAS

MODULO 3: CONCEPTOS BÁSICOS

MODULO 4: DISEÑO DE SISTEMAS DE EVACUACIÓN DE HUMOS

MODULO 5: OTROS ASPECTOS

MODULO 6: CASOS PRÁCTICOS

OBJETIVOS

Adquirir los conocimientos básicos para el diseño de sistemas de control de temperatura y evacuación de humos diseñados de acuerdo a la UNE 23585:2004.



**60 horas /
6 semanas**



Nivel de profundidad:

-*

Modalidad:

e-learning

Ampliar información:

web: www.ingenierosformacion.com

e-mail: secretaria@ingenierosformacion.com

Tlf: 985 73 28 91

* Partiendo de la base de que los cursos están dirigidos a un perfil mínimo de Ingeniero