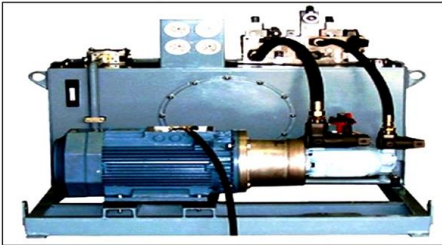
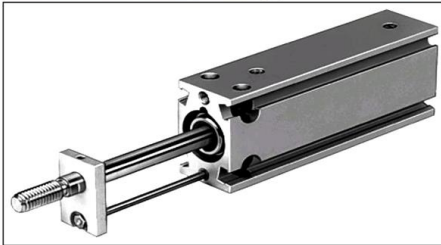
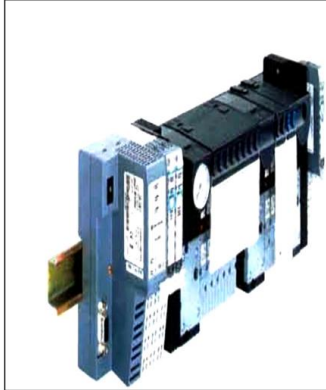


Automatismos neumáticos, oleohidráulicos y de vacío

JUSTIFICACIÓN

La necesidad que hay de DISEÑAR, AJUSTAR y DAR SOLUCIONES a sistemas automáticos en general, y en particular automatismos neumáticos, oleo hidráulicos y de vacío en ambientes ATEX con peligro de incendios y explosiones.



CONTENIDOS

- Tema 1. Introducción. Conceptos físicos básicos
- Tema 2. Automatización neumática
- Tema 3. Materia prima y su tratamiento
- Tema 4. Tuberías
- Tema 5. Órganos motrices
- Tema 6. Válvulas neumáticas
- Tema 7. Secuencias neumáticas
- Tema 8. Elementos auxiliares i otras válvulas
- Tema 9. Elementos especiales. Presente y futuro de la neumática
- Tema 10. Simbología (CETOP – ISO) y varios
- Tema 11. Automatismos oleohidráulicos
- Tema 12. El vacío
- Tema 13. Diseño de automatismos neumáticos
- Tema 14. Fluídica
- Tema 15. Soluciones de los problemas
- Tema 16. El empleo y la automatización

OBJETIVOS

Llegar a dominar sistemas neumáticos, interpretando esquemas y conociendo los elementos que intervienen en los automatismos de aire comprimido, oleo hidráulicos y de vacío.



60 horas /
4 semanas



Nivel de profundidad:
Intermedio*

Modalidad:
e-learning

Ampliar información:

web: www.ingenierosformacion.com
e-mail: secretaria@ingenierosformacion.com
Tlf: 985 73 28 91

* Partiendo de la base de que los cursos están dirigidos a un perfil mínimo de Ingeniero

Modalidad

Modalidad e-learning.

El curso se impartirá integralmente vía Internet en la Plataforma de Formación (<https://www.ingenierosformacion.com>).

Carga lectiva

60 horas

Duración

4 semanas

Fechas

Apertura matrícula

5 de Diciembre de 2024

Cierre matrícula

1 de Enero de 2025

Comienzo curso

2 de Enero de 2025

Fin de curso

2 de Febrero de 2025

Precio

Reseña del cálculo de precios

Precio base: 240€

A este precio base se le podrán aplicar los siguientes descuentos:

Descuento	Descripción
Asociados: descuento de 120€	Este descuento del 50% se aplica a todos los asociados de la AIU.

Mínimo de alumnos

Para que la acción formativa pueda llevarse a cabo se necesitará un número mínimo de **4** alumnos.

La matrícula se cerrará cuando se hayan alcanzado un número de **50** alumnos.

Nivel de profundidad

Nivel de profundidad 2

(Partiendo de la base de que todos los cursos están dirigidos a un perfil mínimo de Ingeniero, se valorará el curso que presenta con niveles de 1 a 3 de forma que el 1 significará que el curso es de carácter básico, 2 el curso es de carácter medio y 3 el curso es de carácter avanzado.)

Perfil de Destinatarios

No es necesario tener ninguna formación específica para acceder al curso, pero las acciones formativas que componen nuestra plataforma están orientadas a la formación continua de los Ingenieros Técnicos Industriales o Graduados en Ingeniería Rama Industrial o en general cualquier ingeniero por lo que es recomendable poseer cualquiera de estas titulaciones para completar con éxito el curso.

- Técnicos, ingenieros y estudiantes en general, que quieran ampliar sus conocimientos incluyendo automatismos neumáticos, oleo hidráulicos y de vacío.
- En particular, técnicos de ingeniería en el montaje y puesta en marcha de instalaciones, de mantenimiento y de explotación de maquinaria con automatismos neumáticos, oleo hidráulicos y de vacío, de cualquier sector industrial, o técnicos comerciales de elementos neumáticos.

Requisitos Previos Necesarios: Conocimientos técnicos básicos

Requisitos Previos Recomendables: Espíritu y mente abierta a descubrir un mundo en automatismos lógicos utilizando únicamente sistemas neumáticos, oleo hidráulicos y de vacío, que a posteriori podrán asociarse con otros sistemas automáticos (eléctricos, electrónicos, servosistemas,...)

¿A quién va dirigido?

- A técnicos y estudiantes de carreras técnicas
- A profesiones y trabajadores en sectores técnicos dentro de la industria con sistemas automáticos

Justificación

La necesidad que hay de DISEÑAR, AJUSTAR y DAR SOLUCIONES a sistemas automáticos en general, y en particular automatismos neumáticos, oleo hidráulicos y de vacío en ambientes ATEX con peligro de incendios y explosiones.

Dar a los técnicos una visión de los automatismos neumáticos, oleo hidráulicos y de vacío, los cuales están tan extendidos en todos los sectores industriales.

Objetivos

Llegar a dominar sistemas neumáticos, interpretando esquemas y conociendo los elementos que intervienen en los automatismos de aire comprimido, oleo hidráulicos y de vacío.

El alumno aprenderá a:

- Diseñar y calcular redes del aire comprimido.
- El tratamiento del aire comprimido para ser utilizado correctamente como a energía por los automatismos neumáticos.
- Los órganos motrices (cilindros y motores).
- Los distribuidores (válvulas) y elementos auxiliares.
- Secuencias y circuitos de automatismos oleo hidráulicos y de vacío.
- Diseño de automatismos neumáticos independientes e integrados con automatismos oleo hidráulicos y de vacío.
- Interpretar esquemas neumáticos, hidráulicos y de vacío aplicando simbología según norma CETOP.

Docente

José Antonio Viudez Carricondo:

Ingeniero técnico industrial, especialidad electrónica industrial.

Máster MBA en Dirección y Administración de Empresas.

Máster en Sistemas de Gestión Integral de Calidad, Medio Ambiente y Seguridad Laboral.

Técnico nivel superior en Prevención de Riesgos Laborales. Especialidad Seguridad en el Trabajo, Higiene Industrial y Ergonomía y Psicología Aplicada.

Contenido

Presentación

Seguimiento y evaluación

Dudas y respuestas frecuentes

Tema 1. Introducción. Conceptos físicos básicos

- 1.1. Sistema Internacional de Unidades. Si
 - 1.1.1. Prefijos del Sistema Internacional de Unidades
- 1.2. La forma en los materiales. Fluidos
 - 1.2.1. Densidad específica o absoluta
 - 1.2.2. Volumen específico
 - 1.2.3. Peso
 - 1.2.4. Peso específico
 - 1.2.5. Densidad relativa
 - 1.2.6. Presión
 - 1.2.6.1. Relaciones con otras unidades usuales
 - 1.2.6.2. Presión relativa
 - 1.2.6.3. Presión atmosférica
 - 1.2.6.4. Presión absoluta
 - 1.2.6.5. Presión de vacío
 - 1.2.6.6. Representación gráfica de las presiones
 - 1.2.7. Caudal volumétrico
 - 1.2.8. Ecuación de continuidad
 - 1.2.9. Punto de rocío
- 1.3. Propiedades del aire.
 - 1.3.1. Ley de Boyle-Mariotte.
 - 1.3.2. Ley de Gay-Lussac.

Tema 2. Automatización neumática

- 2.1. Objetivo del curso
- 2.2. Breve historia
- 2.3. La neumática y la automatización
- 2.4. Características
- 2.5. Ventajas
- 2.6. Desventajas
- 2.7. Comparación entre tecnologías
- 2.8. Elementos de la automatización neumática

Tema 3. Materia prima y su tratamiento

- 3.1. El aire
- 3.2. Sala de compresores. Producción y tratamiento del aire
 - 3.2.1. Compresores
 - 3.2.2. Refrigeradores
 - 3.2.3. Depósitos acumuladores
 - 3.2.4. Secadores
 - 3.2.4.1. Secador de adsorción.
 - 3.2.4.2. Secador de absorción.
 - 3.2.4.3. Secadores-separadores cerámicos.
 - 3.2.4.4. Secadores frigoríficos
 - 3.2.5. Problema 3.1
- 3.3. Volumen de aire comprimido
 - 3.3.1. Problema 3.2
- 3.4. Tratamiento del aire en las máquinas
 - 3.4.1. Filtro
 - 3.4.2. Regulador de presión
 - 3.4.3. Conjunto filtro regulador
 - 3.4.4. Lubricador
- 3.5. Conclusión

Tema 4. Tuberías

- 4.1. Introducción
- 4.2. Datos para el cálculo de tuberías.
- 4.3. Diámetro de la tubería de distribución
 - 4.3.1. Limitando la pérdida de carga por unidad de longitud
 - 4.3.2. Limitando la pérdida de carga total de la red
- 4.4. Cálculo de la pérdida de carga total de la red
 - 4.4.1. Problema (4.1)
- 4.5. Símbolos
 - 4.5.1. Símbolos de las conducciones
 - 4.5.2. Símbolos de los orificios
 - 4.5.3. Símbolos del filtro-regulador-lubricador y manómetro
- 4.6. Racores

Tema 5. Órganos motrices

- 5.1. Cilindros de simple efecto
- 5.2. Cilindros de doble efecto

- 5.3. La amortiguación en los cilindros
- 5.4. Elección e instalación de un cilindro
- 5.5. Cálculo del diámetro del tubo del cilindro
 - 5.5.1. Problema 5.1
- 5.6. Simbología de los cilindros (CETOP)

Tema 6. Válvulas neumáticas

- 6.1. Simbología de las válvulas
 - 6.1.1. Válvulas 2/2. Su funcionamiento y simbología
 - 6.1.2. Válvulas 3/2. Su funcionamiento y simbología
 - 6.1.3. Válvulas 4/2. Su funcionamiento y simbología
 - 6.1.4. Válvulas 5/2. Su funcionamiento y simbología
- 6.2. Tipos de accionamientos y su simbología
 - 6.2.1. Muscular o manual (a voluntad del hombre)
 - 6.2.2. Mecánica
 - 6.2.3. Neumático
 - 6.2.4. Eléctrico
- 6.3. Válvulas normal cerradas y normal abiertas
- 6.4. Tipos de mecanismos internos

Tema 7. Secuencias neumáticas

- 7.1. Ejemplos
- 7.2. Problemas

Tema 8. Elementos auxiliares i otras válvulas

- 8.1. Selectores de circuito. Función "o"
- 8.2. Válvula de simultaneidad. Función "y"
- 8.3. Limitadora de presión
- 8.4. Reguladores de caudal
- 8.5. Válvulas para circuitos temporizadores
- 8.6. Regulador de caudal por accionamiento mecánico
- 8.7. Aplicación de las válvulas N.A.
- 8.8. Válvulas de descarga rápida
- 8.9. Válvulas de 5 vías alimentadas por los escapes
- 8.10. Válvulas 3/3. Su funcionamiento y símbolo
- 8.11. Válvula 3/2 conectada por el in y por el ex
- 8.12. Válvulas 3/2 conectada por el CIL
- 8.13. Ejemplo de válvulas 3/2 conectadas por todas las vías

Tema 9. Elementos especiales. Presente y futuro de la neumática

- 9.1. En válvulas
- 9.2. En cilindros
- 9.3. Sistemas oleoneumáticos
- 9.4. Conclusión
- 9.5. Presente tecnológico de la neumática
- 9.6. Futuro de la neumática
- 9.7. Software para el diseño de esquemas hidráulicos y neumáticos
- 9.8. Fabricantes de componentes
- 9.9. Conclusión final

Tema 10. Simbología (CETOP – ISO) y varios

- 10.1. Simbología
- 10.2. Tipos de juntas utilizadas en cilindros
- 10.3. Identificación de la función a realizar en los esquemas
 - 10.3.1. Válvulas 3 vías
 - 10.3.2. Válvulas 5 vías
- 10.4. Secuencia ... A+A-B-B+ ...
- 10.5. Secuencia con válvulas de membrana
- 10.6. Circuitos lógicos básicos. Álgebra de Boole
- 10.7. Secuencia compleja aplicando conceptos varios

Tema 11. Automatismos oleohidráulicos

- 11.1. Generalidades
- 11.2. Funcionamiento básico
- 11.3. Características
- 11.4. Ventajas
- 11.5. Desventajas
- 11.6. Comparación entre la oleohidráulica y la neumática
- 11.7. Elementos de la automatización oleohidráulica
- 11.8. Fluido oleohidráulico
 - 11.8.1. Selección del fluido según el tipo de bomba y la temperatura de funcionamiento
 - 11.8.2. Selección de la viscosidad del fluido según el tipo de bomba
 - 11.8.3. Características del fluido vs los materiales
- 11.9. Grupo de presión
 - 11.9.1. Elementos estándares
 - 11.9.2. Elementos opcionales
- 11.10. Válvulas o distribuidores
- 11.11. Actuadores
- 11.12. Simbología oleohidráulica

Tema 12. El vacío

- 12.1. Generalidades
- 12.2. Técnica de vacío.
 - 12.2.1. Toberas de aspiración.

- 12.2.2. Ventosas.
- 12.2.3. Válvula de retención para vacío.
- 12.2.4. Filtro para vacío.
- 12.3. Generación de vacío
- 12.4. Bombas de vacío dinámicas
- 12.5. Bombas de vacío volumétricas
 - 12.5.1. Bomba de paletas
 - 12.5.2. Bomba Roots
 - 12.5.3. Otras bombas

Tema 13. Diseño de automatismos neumáticos

- 13.1. Generalidades
- 13.2. Métodos de diseño
- 13.3. Método GRAFCET
- 13.4. Ejemplo de automatismo neumático – oleohidráulico
- 13.5. Ejemplo de automatismo neumático – vacío

Tema 14. Flúidica

- 14.1. Generalidades
- 14.2. Células activas de orientación de chorro
- 14.3. Células pasivas de desviación de chorro
- 14.4. Amplificadores a turbulencia y su utilización lógica
- 14.5. Células activas de efecto pared
- 14.6. Células base activas /pasivas de orientación de chorro

Tema 15. Soluciones de los problemas

- 15.1. Solución ejercicio 3.1
- 15.2. Solución ejercicio 3.2
 - 15.2.1. Matemáticamente
 - 15.2.2. Gráficamente
- 15.3. Solución 4.1
- 15.4. Solución 5.1
- 15.5. Solución 7.1
- 15.6. Solución 7.2
- 15.7. Solución 7.3

Tema 16. El empleo y la automatización

- 16.1. Introducción
- 16.2. ¿Puede un robot sustituirte en el trabajo?
- 16.3. Máquinas vs hombre
- 16.4. ¿Cómo hacer frente a esta realidad?
- 16.5. Los empleos del futuro en España
 - 16.5.1. Un cambio cultural
 - 16.5.2. Carreras o competencias
- 16.6. Cómo será nuestro trabajo cuando tengamos que trabajar la mitad
- 16.7. La realidad y el futuro
- 16.8. Educación, redistribución y valores
- 16.9. Menos trabajo, ¿más felicidad?
- 16.10. Cuatro pasos para vivir sin trabajar
- 16.11. La realidad y el futuro
- 16.12. Trabajos menos y más automatizables

ANEXOS GENERALES

- Anexos generales (9 anexos)

ANEXOS: VÍDEOS

- Actuador Festo
- Cilindro con detector magnético
- Circuitos básicos con cilindros de doble efecto
- Circuitos básicos con cilindros de simple y doble efecto
- Circuitos neumáticos con Fluid Sim
- Mantenimiento Industrial. Iniciación a la Neumática

Desarrollo

El curso se desarrollará en el campus virtual de la plataforma de formación e-learning e-learning. (<https://www.ingenierosformacion.com/campus/>)

El día de inicio del curso los alumnos que hayan formalizado la prematrícula en la plataforma (www.ingenierosformacion.com) y hayan hecho efectivo el pago de la misma (bien por pasarela de pago, con tarjeta, directamente en el momento de la matriculación o bien por transferencia o ingreso bancario en el número de cuenta que se indica en la misma), podrán acceder al curso por medio de la plataforma, con las claves que utilizaron para registrarse como usuarios. Desde su perfil en "Mis Matrículas" podrán ver el enlace de acceso al curso.

Al ser la formación e-learning, los alumnos seguirán los distintos temas que se proponen en el curso al ritmo que ellos puedan, y en las horas que mejor se adapten a su horario.

NO se exigirá a los alumnos que estén las horas lectivas propuestas para el curso, aunque el número de horas lectivas indicado en cada curso es el recomendable para alcanzar los objetivos del curso y la adquisición de los conocimientos previstos, cada alumno va siguiendo a su ritmo los contenidos, de igual forma NO se cortará el acceso a la plataforma a aquellos alumnos que superen las horas propuestas para el curso. Sí se tendrá en cuenta que el alumno haya visto todos los contenidos o al menos la gran mayoría (más del 75 %) de los mismos durante el período que dura el curso, así como realizado con éxito las tareas o ejercicios, trabajos que se le vayan proponiendo durante el curso.

El alumno, además de ir estudiando los contenidos de los distintos temas, podrá participar en el foro del curso dejando sus dudas o sugerencias o intercambiando opiniones técnicas con otros alumnos, así como respondiendo aquellas que hayan dejado otros compañeros. Asimismo podrá hacer las consultas que estime oportunas

al tutor del curso para que se las responda a través de la herramienta de mensajería que posee la plataforma y preferentemente en el mismo foro. Recomendamos encarecidamente el uso del foro por parte de todos los alumnos.

Para la obtención del certificado de aprovechamiento del curso el alumno tendrá que superar los objetivos mínimos marcados por el docente (superación de cuestionarios de evaluación, casos prácticos, participación, etc...).

De igual forma, los alumnos, deberán realizar la encuesta de satisfacción que nos ayudará en la mejora de la calidad de las acciones formativas que proponemos en la plataforma de formación. La encuesta estará accesible en el apartado "Mis matrículas" en la plataforma, a partir de la finalización del curso.

Matrícula

Para ampliar información mandar mail a secretaria@ingenierosformacion.com o llamando por teléfono al número 985 73 28 91.

Formación Bonificada

La formación bonificada está dirigida a trabajadores de empresas que estén **contratados por cuenta ajena**, es decir, trabajadores de empresas que, en el momento del comienzo de la acción formativa, coticen a la Seguridad Social por el Régimen General.

Están **excluidos** los autónomos, los funcionarios y el personal laboral al servicio de las Administraciones públicas.

Para beneficiarse de la Formación bonificada la empresa tiene que encontrarse al corriente en el cumplimiento de sus obligaciones tributarias y de la Seguridad Social.

Para aclarar cualquier duda relacionada con nuestros cursos o sobre la bonificación de la FUNDAE, pueden dirigirse a la página web de la plataforma **FORMACIÓN BONIFICADA** donde podrán ver la información de una manera mas detallada, así como descargarse los documentos necesarios para la obtención de esta bonificación.

También pueden ponerse en contacto con nosotros, en el teléfono 985 73 28 91 o en la dirección de correo electrónico secretaria@ingenierosformacion.com.