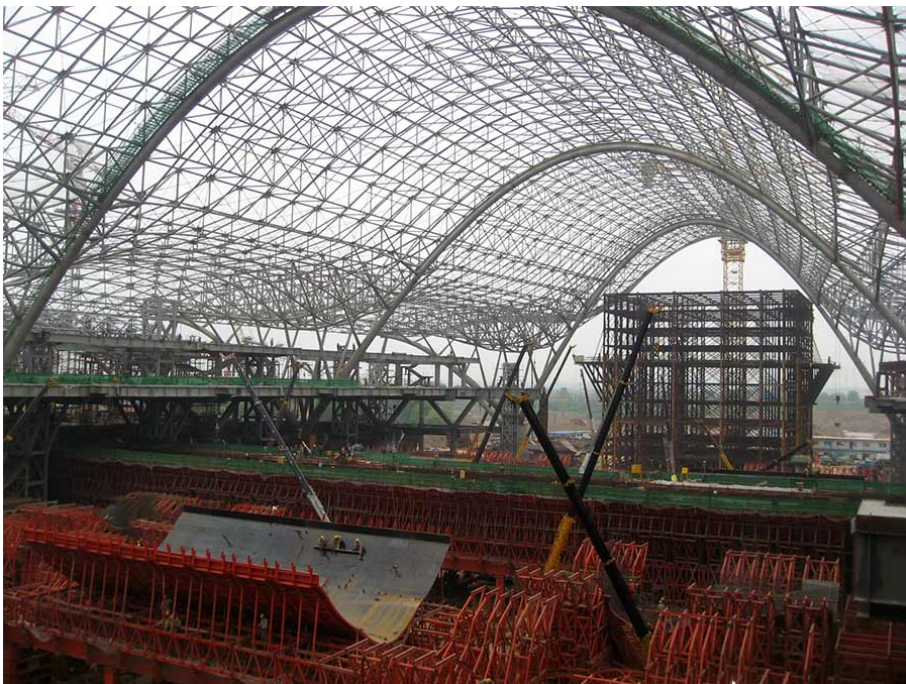


Diseño y cálculo de estructuras metálicas con Portal Frame Generator y CYPE 3D

JUSTIFICACIÓN

Las estructuras metálicas son la solución más habitual para la resolución de la edificación industrial. La aparición de nuevas normativas y de nuevos programas de ordenador hacen que sea sencillo que un técnico quede desfasado. Este curso resuelve este problema desde un prisma eminentemente práctico que le resultará interesante al que pretenda actualizarse y también al que desee introducirse en este apasionante mundo.



CONTENIDOS

TEMA 1: PORTAL FRAME GENERATOR (GENERADOR DE PÓRTICOS)

TEMA 2: GEOMETRÍA, NUDOS Y HERRAMIENTAS

TEMA 3: BARRAS

TEMA 4: CÁLCULO Y OPTIMIZACIÓN

TEMA 5: CIMENTACIÓN Y EXPORTACIÓN DE LISTADOS Y PLANOS

TEMA 6: DISEÑO DE ENTREPLANTA

OBJETIVOS

Dominar los programas Portal Frame Generator y CYPE 3D (de CYPE Ingenieros) para poder diseñar y calcular con él la estructura metálica de una nave industrial con entreplanta.

Actualizar los conocimientos sobre el diseño y cálculo de estructuras metálicas. Calcular y optimizar la cimentación de este tipo de edificios. Identificar y resolver los detalles constructivos derivados de la solución estructural elegida.



75 horas /
5 semanas



Nivel de profundidad:
Básico*

Modalidad:
e-learning

Ampliar información:

web: www.ingenierosformacion.com
e-mail: secretaria@ingenierosformacion.com
Tlf: 985 73 28 91

* Partiendo de la base de que los cursos están dirigidos a un perfil mínimo de Ingeniero

Modalidad

Modalidad e-learning.

El curso se impartirá íntegramente vía Internet en la Plataforma de Formación (<https://www.ingenierosformacion.com>).

Carga lectiva

75 horas

Duración

5 semanas

Fechas

Apertura matrícula

Cierre matrícula

Comienzo curso

Fin de curso

Precio

Reseña del cálculo de precios

Precio base: 300€

A este precio base se le podrán aplicar los siguientes descuentos:

| Descuentos exclusivos para asociados | |
|---|---|
| Descuento | Descripción |
| Asociados: descuento de 150€ | Este descuento del 50% se aplica a todos los asociados de la AIU. |

Mínimo de alumnos

Para que la acción formativa pueda llevarse a cabo se necesitará un número mínimo de **10** alumnos.

La matrícula se cerrará cuando se hayan alcanzado un número de **80** alumnos.

Nivel de profundidad

Nivel de profundidad 1

(Partiendo de la base de que todos los cursos están dirigidos a un perfil mínimo de Ingeniero, se valorará el curso que presenta con niveles de 1 a 3 de forma que el 1 significará que el curso es de carácter básico, 2 el curso es de carácter medio y 3 el curso es de carácter avanzado.)

Perfil de Destinatarios

No es necesario tener ninguna formación específica para acceder al curso, pero las acciones formativas que componen nuestra plataforma están orientadas a la formación continua de los Ingenieros Técnicos Industriales o Graduados en Ingeniería Rama Industrial o en general cualquier ingeniero por lo que es recomendable poseer cualquiera de estas titulaciones para completar con éxito el curso.

Alumnos con conocimientos básicos de estructuras metálicas.

Requisitos previos recomendables: Conocimientos básicos de estructuras metálicas.

Software

La empresa CYPE Ingenieros proporciona sin coste una licencia temporal a todos los alumnos que se matriculen efectivamente en el curso.

NOTA: Salvo que se especifique lo contrario, el software de los cursos es compatible con entornos Windows en PC. Consultar para otros sistemas operativos y plataformas.

Justificación

Las estructuras metálicas son la solución más habitual para la resolución de la edificación industrial. La aparición de nuevas normativas y de nuevos programas de ordenador hacen que sea sencillo que un técnico quede desfasado. Este curso resuelve este problema desde un prisma eminentemente práctico que le resultará interesante al que pretenda actualizarse y también al que desee introducirse en este apasionante mundo.

Objetivos

Dominar los programas Portal Frame Generator y CYPE 3D (de CYPE Ingenieros) para poder diseñar y calcular con él la estructura metálica de una nave industrial con entreplanta

Actualizar los conocimientos sobre el diseño y cálculo de estructuras metálicas.

Calcular y optimizar la cimentación de este tipo de edificios.

Identificar y resolver los detalles constructivos derivados de la solución estructural elegida.

Docente

Antonio Manuel Reyes Rodríguez:

Ingeniero Técnico Industrial, Ingeniero Industrial y Doctor por la Universidad de Extremadura.

Profesor titular de la Universidad de Extremadura.
Escritor de más de una veintena de publicaciones técnicas con Anaya Multimedia y colaborador de CYPE desde 1997.
Cuenta con una amplia experiencia profesional en el campo de la ingeniería industrial.

Es Vicepresidente de Formación e Investigación de la Building Smart Spanish Chapter y director de la primera revista BIM en español del mundo, la Spanish Journal of BIM.

Ha tutorizado más de 3000 horas de formación e-learning en la plataforma de COGITI.

Álvaro de Fuentes Ruíz:

Director gerente de odiseos, empresa dedicada a la formación en software técnico desde 2008. Tiene publicados dos libros con Anaya Multimedia de mediciones y presupuestos con Arquímedes y de gestión de obras desde modelos Revit.

Manuel Matamoros Pacheco:

Graduado en Ingeniería Mecánica (Rama Industrial), Máster Universitario en Investigación en Ingeniería y Arquitectura y Experto Profesional Lean Practitioner por el Instituto Lean Management y la Fundación Deutz Bussines School.

Dedicado desde sus inicios profesionales al diseño mecánico en distintos sectores industriales y a la ingeniería de proyectos, especialmente en el cálculo de estructuras

Contenido

TEMA 1: PORTAL FRAME GENERATOR (GENERADOR DE PÓRTICOS)

TEMA 2: GEOMETRÍA, NUDOS Y HERRAMIENTAS

TEMA 3: BARRAS

TEMA 4: CÁLCULO Y OPTIMIZACIÓN

TEMA 5: CIMENTACIÓN Y EXPORTACIÓN DE LISTADOS Y PLANOS

TEMA 6: DISEÑO DE ENTREPLANTA

Desarrollo

El curso se desarrollará en el campus virtual de la plataforma de formación e-learning e-learning. (<https://www.ingenierosformacion.com/campus/>)

El día de inicio del curso los alumnos que hayan formalizado la prematrícula en la plataforma (www.ingenierosformacion.com) y hayan hecho efectivo el pago de la misma (bien por pasarela de pago, con tarjeta, directamente en el momento de la matriculación o bien por transferencia o ingreso bancario en el número de cuenta que se indica en la misma), podrán acceder al curso por medio de la plataforma, con las claves que utilizaron para registrarse como usuarios. Desde su perfil en "Mis Matrículas" podrán ver el enlace de acceso al curso.

Al ser la formación e-learning, los alumnos seguirán los distintos temas que se proponen en el curso al ritmo que ellos puedan, y en las horas que mejor se adapten a su horario.

NO se exigirá a los alumnos que estén las horas lectivas propuestas para el curso, aunque el número de horas lectivas indicado en cada curso es el recomendable para alcanzar los objetivos del curso y la adquisición de los conocimientos previstos, cada alumno va siguiendo a su ritmo los contenidos, de igual forma NO se cortará el acceso a la plataforma a aquellos alumnos que superen las horas propuestas para el curso. Sí se tendrá en cuenta que el alumno haya visto todos los contenidos o al menos la gran mayoría (más del 75 %) de los mismos durante el período que dura el curso, así como realizado con éxito las tareas o ejercicios, trabajos que se le vayan proponiendo durante el curso.

El alumno, además de ir estudiando los contenidos de los distintos temas, podrá participar en el foro del curso dejando sus dudas o sugerencias o intercambiando opiniones técnicas con otros alumnos, así como respondiendo aquellas que hayan dejado otros compañeros. Asimismo podrá hacer las consultas que estime oportunas al tutor del curso para que se las responda a través de la herramienta de mensajería que posee la plataforma y preferentemente en el mismo foro. Recomendamos encarecidamente el uso del foro por parte de todos los alumnos.

Para la obtención del certificado de aprovechamiento del curso el alumno tendrá que superar los objetivos mínimos marcados por el docente (superación de cuestionarios de evaluación, casos prácticos, participación, etc...).

De igual forma, los alumnos, deberán realizar la encuesta de satisfacción que nos ayudará en la mejora de la calidad de las acciones formativas que proponemos en la plataforma de formación. La encuesta estará accesible en el apartado "Mis matrículas" en la plataforma, a partir de la finalización del curso.

Matrícula

Para ampliar información mandar mail a secretaria@ingenierosformacion.com o llamando por teléfono al número 985 73 28 91.

Formación Bonificada

La formación bonificada está dirigida a trabajadores de empresas que estén **contratados por cuenta ajena**, es decir, trabajadores de empresas que, en el momento del comienzo de la acción formativa, coticen a la Seguridad Social por el Régimen General.

Están **excluidos** los autónomos, los funcionarios y el personal laboral al servicio de las Administraciones públicas.

Para beneficiarse de la Formación bonificada la empresa tiene que encontrarse al corriente en el cumplimiento de sus obligaciones tributarias y de la Seguridad Social.

Para aclarar cualquier duda relacionada con nuestros cursos o sobre la bonificación de la FUNDAE, pueden dirigirse a la página web de la plataforma **FORMACIÓN BONIFICADA** donde podrán ver la información de una manera mas detallada, así como descargarse los documentos necesarios para la obtención de esta bonificación.

También pueden ponerse en contacto con nosotros, en el teléfono 985 73 28 91 o en la dirección de correo electrónico secretaria@ingenierosformacion.com.